

판매 상품 사용자 가이드

국내 유형 자산의 이미지/영상



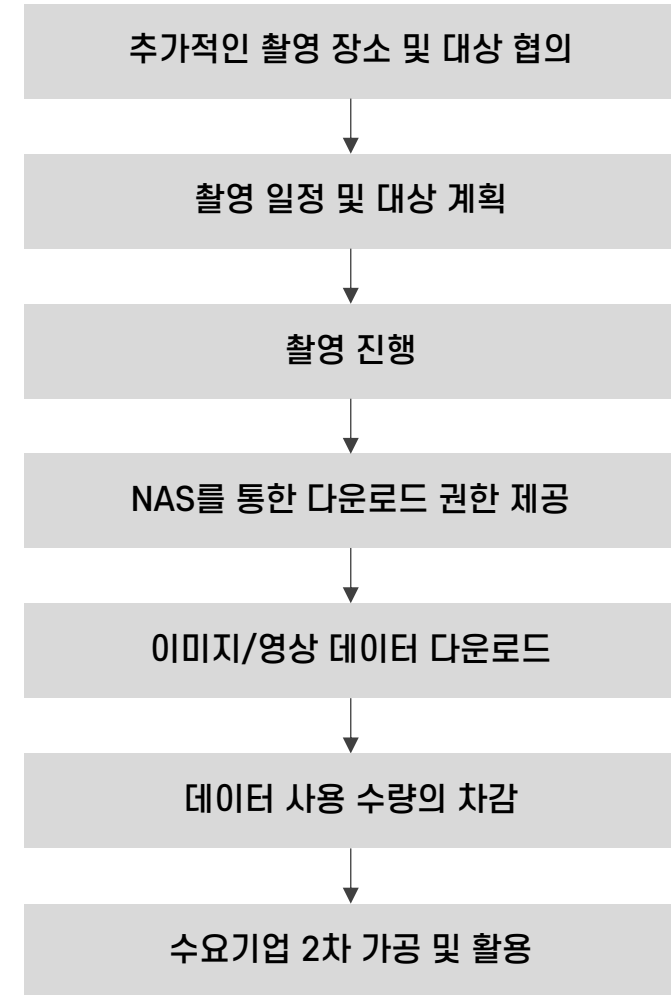
국내 유형 자산의 이미지/영상 데이터

지역 및 대상을 다각도로(Top-down 방식으로 360도) 촬영한 4K 이상의 이미지와 영상 데이터

보유 데이터 리스트 내 자원 활용 시



새로운 장소 및 대상 촬영 요청 시



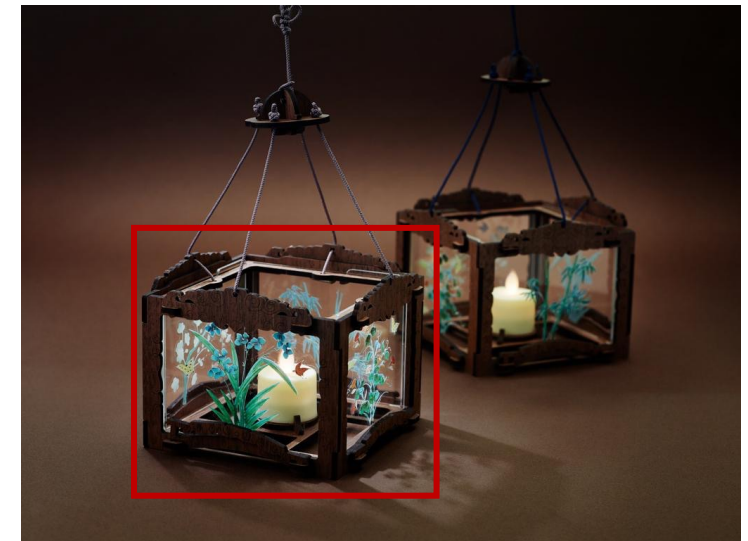
업체 구분	활용 용도
마케팅 업체	<ul style="list-style-type: none"> - SNS 홍보용 디자인 물(카드뉴스, 배너, 포스터 등) 제작 시 합성 소스로 활용 - 실제 오브젝트 (물건, 건물, 문화재 등)을 소개하는 홍보 자료 제작 시 활용
디자인 업체	<ul style="list-style-type: none"> - 새로운 디자인 물 창작 시 해당 소스를 오브제화 하여 제작 - 디자인 시 원형에 대해 다각도의 레퍼런스가 필요할 경우 활용
방송국 및 프로덕션	<ul style="list-style-type: none"> - 사용 빈도 대비 많은 시간과 비용을 요하는 인서트 장면 또는 영상 클립으로 활용 - 문화재를 대상으로 하는 다큐멘터리 제작 시 자료 화면으로 활용
AI 개발 빅데이터 기업	<ul style="list-style-type: none"> - AI의 데이터 전처리 학습용 데이터로 활용 - 동일한 오브젝트에 대한 시계열 데이터를 적용해 종적 분석과 학습에 활용



홍보 디자인 합성



영상 속 인서트 컷 및 CG 합성 요소로 활용



디자인 상품 제작의 다각도 레퍼런스